

## Terreno en Venta en Guadalajara

Av. Acueducto Siapa, Periférico Nuevo y Av. Matatlan, Colonia Coyula, Tonalá  
Guadalajara

Terreno en Breña de 13,568 m<sup>2</sup>  
De forma triangular con tres frentes  
Frente sobre Periférico 179 m y Fondo 142 m  
Frente Sobre Calle Francisco Villa 174 m  
Frente sobre calle Rancho Bethesda 140 m

Sobre Periférico al cruce con Av. Matatlán

|                           |                 |
|---------------------------|-----------------|
| Precio de Venta           | \$32,000,000.00 |
| Precio por metro cuadrado | \$2,350.00      |

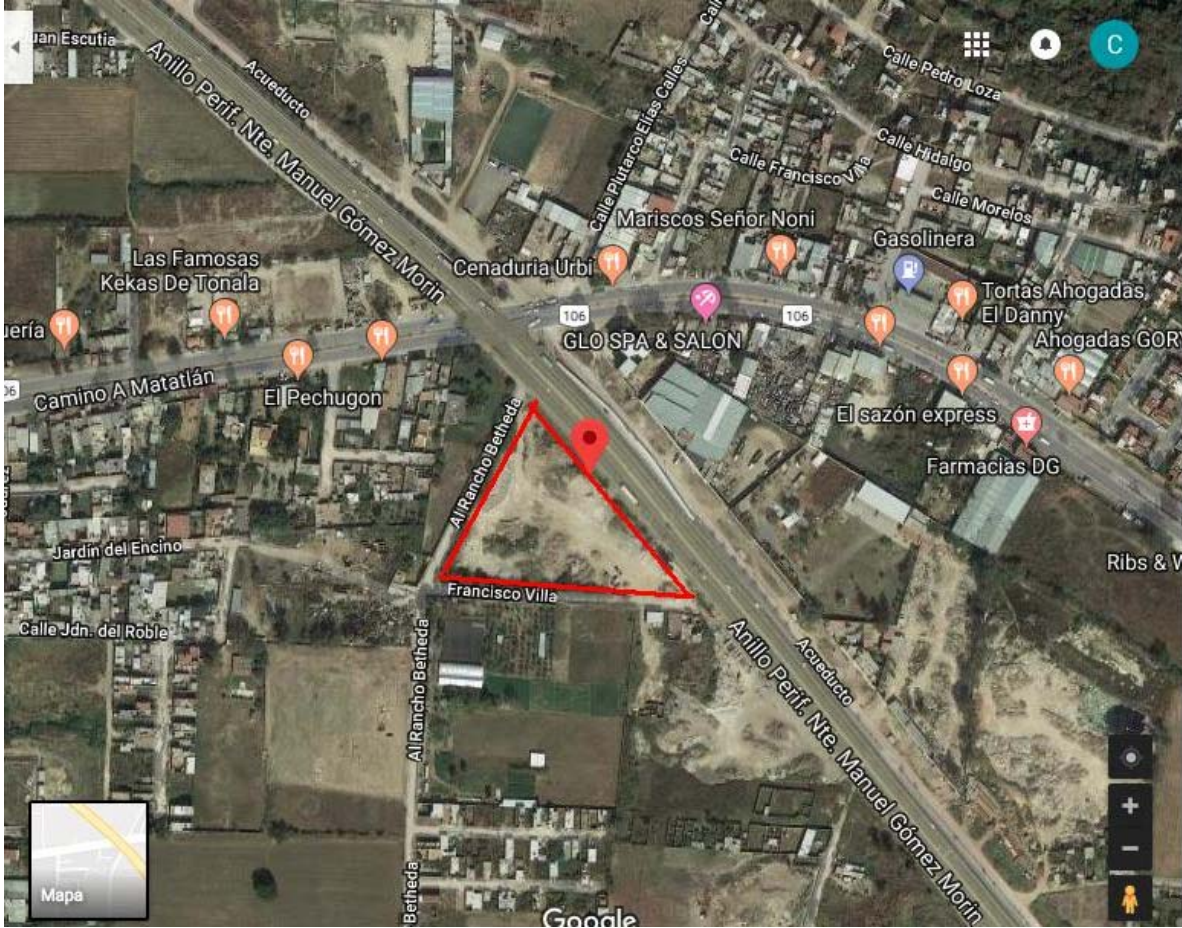
Características Urbanas : Zona Mixta, habitación y comercial  
Servicios Municipales : Energía Eléctrica, Líneas Telefónicas, Calles de  
Concreto y asfalto, red de agua potable, vigilancia pública, transporte  
urbano, escuelas, templos, etc

Coordenadas Google Maps : 20.669233, -103.224315

Para citas y mayores informes

Carlos Michel  
Tel (0155) 5534-4054  
Cel 04555 3791 0826  
Mail [carlos\\_michel@2michel.com](mailto:carlos_michel@2michel.com)

# Vista Aérea



## Fotos de la Propiedad



# Croquis de Ubicación

